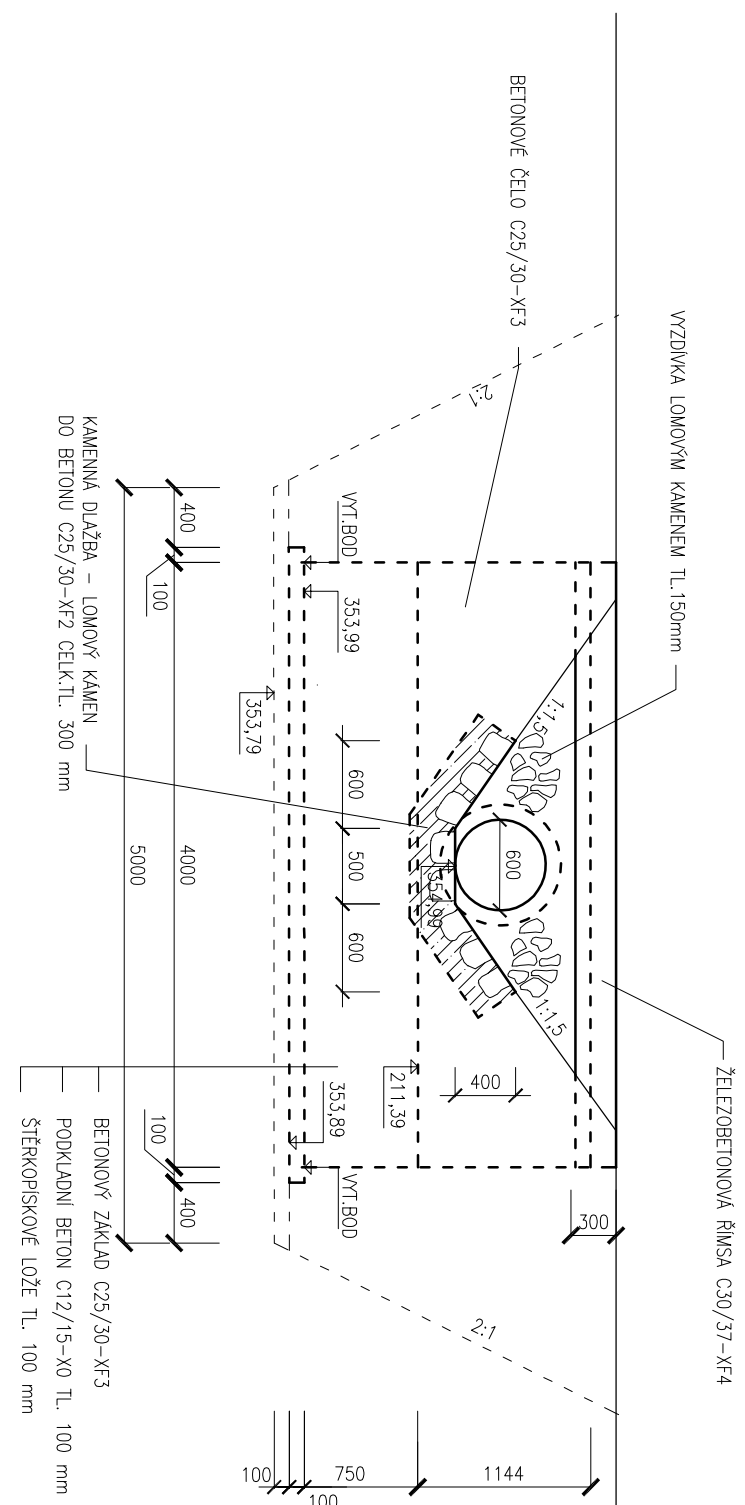
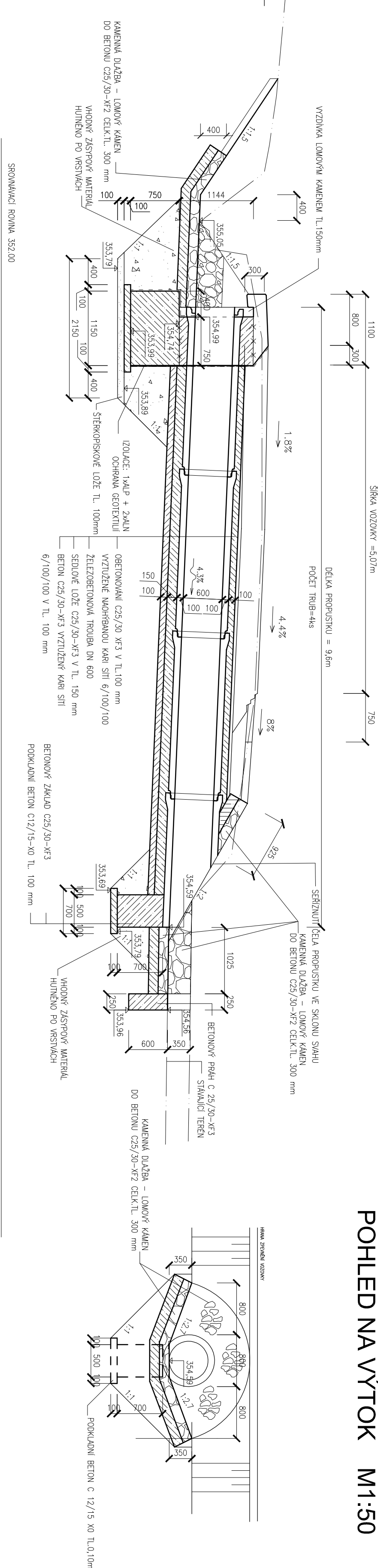


PROPUSTEK 4 V KM 0,764 (pasport. km 13,577)

POHLED NA VTOK M1:50

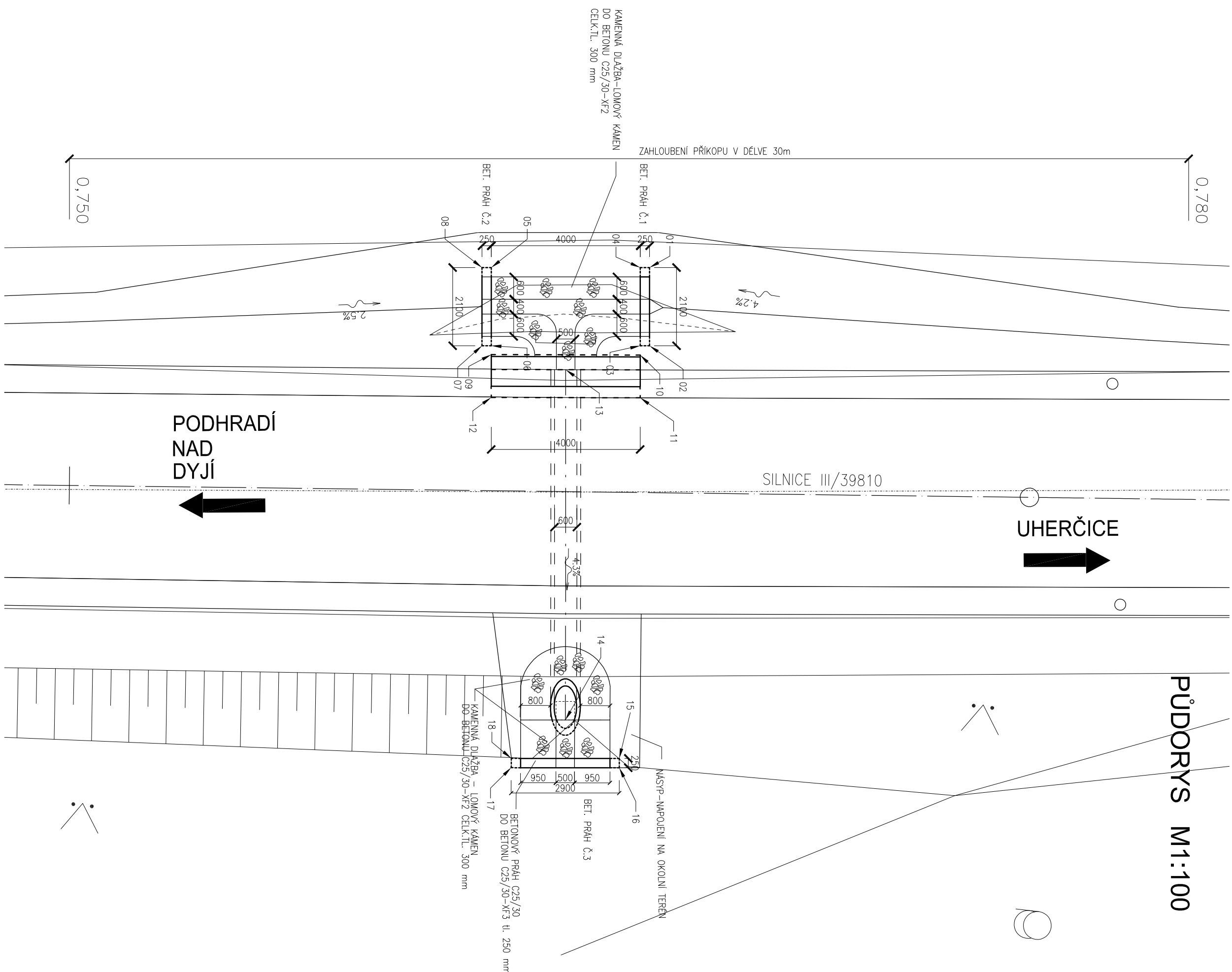


PODÉLNÝ ŘEZ M1:50

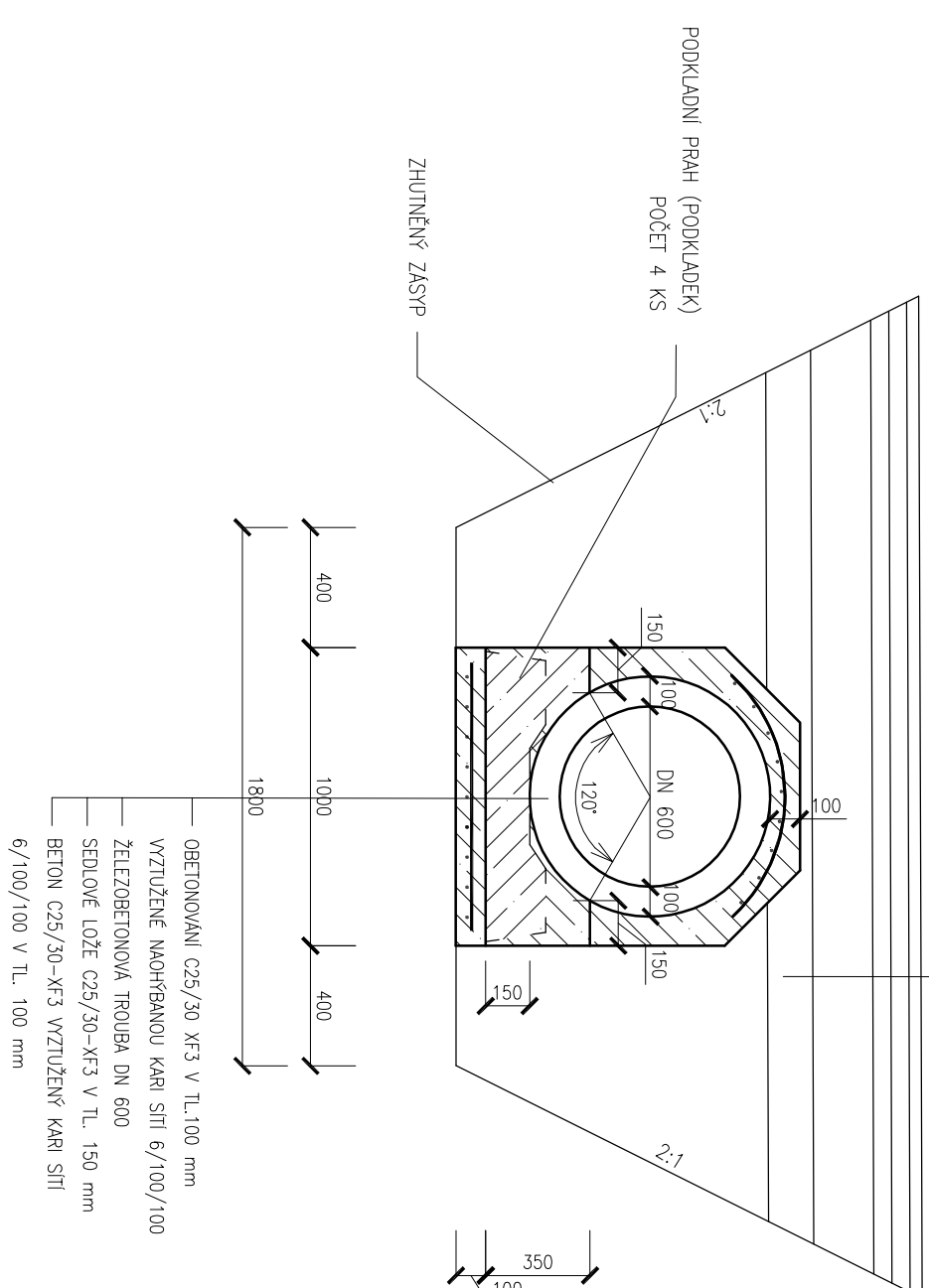


POHLED NA VÝTOK M1:50

PUDORYS M1:100

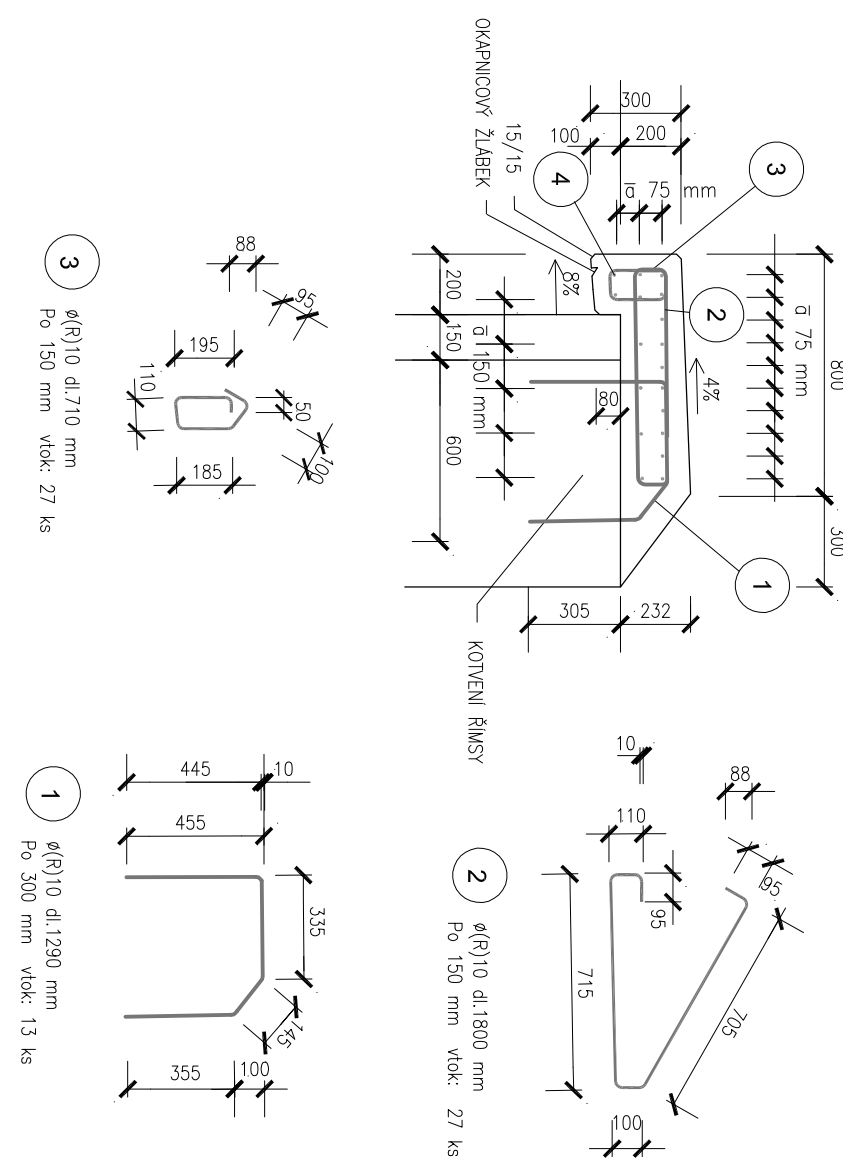


DETAIL ULOŽENÍ TROUBY M 1:25

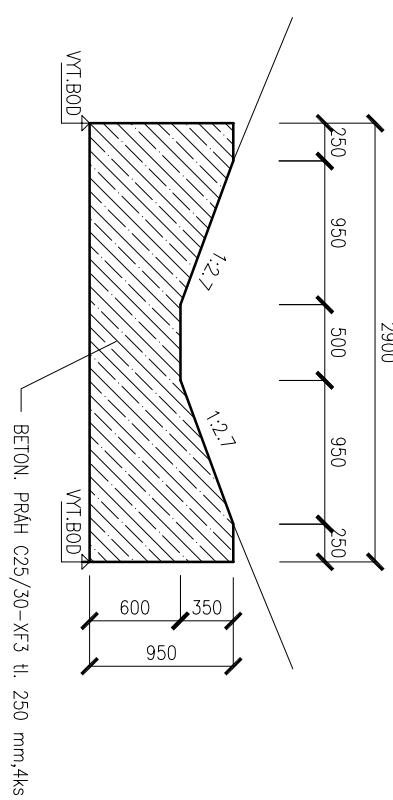


VÝZTUŽ ŘÍMSY

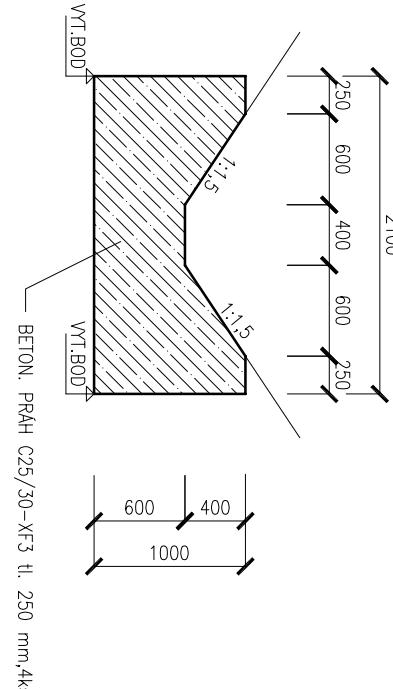
M 1:25



BETON. PRÁH VÝTOK M1:50

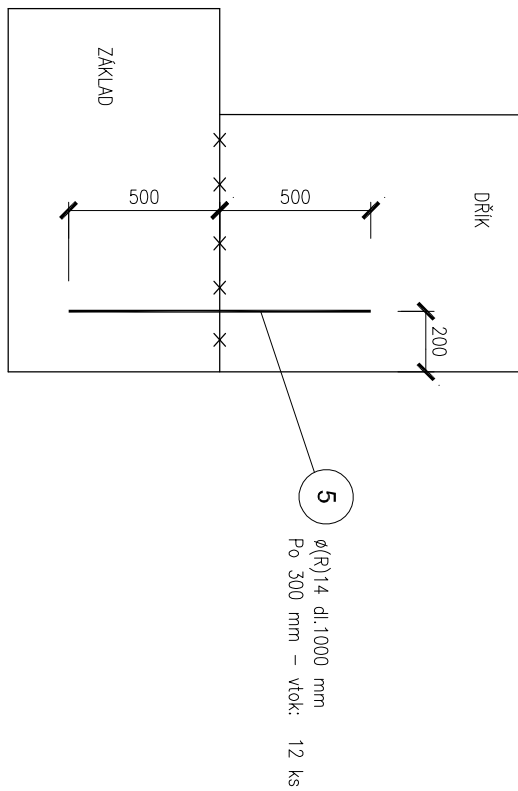


BETON. PRAHY NA VTOKU M1:50



VÝZTUŽ ZÁKLADU

M 1:25



TABULKA SOUVISNOSTI ROBU			
C	RODU	Y	X
1	669667/015	1186132,386	354,55
2	669667/286	1186130,311	354,55
3	669667/018	1186130,261	354,55
4	669666/767	1186131,869	354,55
5	669666/795	1186131,869	354,55
6	669663/046	1186132,804	354,55
7	669662/798	1186132,774	354,55
8	669662/548	1186132,569	354,55
9	669663/075	1186132,569	353,99
10	669667/047	1186130,324	353,99
11	669667/181	1186132,425	353,99
12	669665/108	1186132,425	353,99
13	669665/105	1186132,409	354,99
14	669666/219	1186130,057	354,99
15	669667/779	1186131,208	353,99
16	669667/808	1186131,960	353,99
17	669664/989	1186131,863	353,99
18	669666/984	1186131,863	353,99

WYTYČOVACÍ BODY	SMILKA SOCIÁLNÍČNÍ RODI
-----------------	-------------------------

VÝKAZ VÝMÉR OCELI

OCEL B500RD (D050)

Pol.	Ø	Délka	ks	Délka celkem [m]
1.	10	1280	13	R 10
2.	10	750	27	R 10
3.	10	750	27	R 14
4.	10	3900	18	70,2
5.	14	1000	12	12,0
Délka celkem [m]:				154,4
Hmotnost [kg/m]:				0,64
Hmotnost celkem [kg]:				99,10
Hmotnost celkem [t]:				1,1362

Celková hmotnost [kg]: 99,10
Celková hmotnost [t]: 1,1362

Kart siř 6,6/100/100: oznař 2,4X0,9 s celkem 3ks
Kart siř 6,6/100/100: oznař 2,9X0,9 s celkem 3ks
Hmotnost 1m oznař: 4,5 kg

Hmotnost celkem: (3x2 4X0,9+3x2 9X0,9)

MINIMÁLNÍ KRYTÍ VZTUPU: 50mm

JMĚNOVÁNÍ PODKOŽÍ VZTUPU: 4 šmř 2

DIŠTANČNÍ POKOŽKY NA BAZI SILIKÁTU 4 šmř 2

POPS A KOTVOVÁNÍ VZTUPU DLE ČSN EN ISO 400

VÝKAZ VÝMĚR OCELI

Pol.	Ø	Delka	ks	Delka celkem (m)
1	10	1290	13	R 10 16,77
2	10	1800	27	48,6
3	10	710	27	19,17
4	10	3800	18	70,2
5	14	1000	12	12,0
Delka celkem (m):				154,74
Hmotnost (kg/m):				12,0
Hmotnost za průměru				0,64
Celková hmotnost (kg):				1,21
Celková hmotnost (kg):				99,10
				14,52
				113,62

Kari síť 6/6/100/100: rozměr 2,4X0,9 celkem 3ks
Kari síť 6/6/100/100: rozměr 2,9X0,9 celkem 3ks

Hmotnost 1m rohože: 4,5 kg
Hmotnost celkem: (3x2,4x0,9)

MINIMALNÍ KRYTÍ VÝZTUŽE 40mm
JMENOVITÉ KRYTÍ VÝZTUŽE 50mm

DISTANČNÍ PODLOŽKY NA BAZI SILIKATU 4 ks/m2 POPIS A KÓTOVÁNÍ VÝZTUŽE DLE ČSN EN ISO 4013

BETONOVÝ DLE ČSN EN 206-1:
PODKLADNÍ BETON
ČELA ZAKLADŮ, BETONOVÉ LOŽE
ŘÍMSY
C12/15 X0
C25/30 XF3
C30/37 XF4

ZÁMENNA VÝKRESU:				
Č. ZMĚNY	PŘEDNÍ ZMĚNY	ZÁMENU PŘEVOD	PODPIS	DATA ZMĚNY

SO 101

SOUŘADNICOVÝ SYSTÉM: JTsk
VÝŠKOVÝ SYSTÉM: B.p.v.

C12/15 X0
C25/30 XF3
C30/37 XF4

SOUŘADNICOVÝ SYSTÉM: JTsk
VÝŠKOVÝ SYSTÉM: B.p.v.

VEDOUCI PROJEKTANT - HP	ING. KLJIMONOVA DAGMAR	kljono'
ZODPOVEDNY PROJEKTANT	ING. KLJIMONOVA DAGMAR	kljono'
VYPRACOVAL	ING. ZEBEROVA KATRIN	zebero
KONTROLOVAL	ING. LEGERSKY ZDENEK	leji'

8
DOPRAVO PROJEKT
OSTRAVA

<p>NAZEV VÝKRESU:</p> <p>PROPUSTEK Č.4 V KM 0,764</p>	Č. SOUPRAVY	Č. VÝKRESU
		06.4